



失敗しないためのマニュアル

Little
Scientist
Co., LTD.

株式会社 リトル・サイエンティスト

WAKUWAKU トリートメントA

- ① トイトーイ デメージケアシャンプーで1シャンをする。
よくタオルで水気を除く。脂性髪の場合は泡が出にくいので2シャンが**適当**。
- ② デメージした髪に必要なダメージ補修PPTを浸透させる。(10~30ml)
泡状に出てくるポンプ容器に入れておくと均一に塗りやすい。
 - * ワクワクの種3種混合原液をベータレイヤーミストで3倍希釈した液 *
 - * 毛髪のダメージレベルに応じて、希釈方法を原液~5倍と使い分ける。
ダメージが目立つ毛先には2度塗り、あるいは原液をつける。
- ③ 全体に 特トリ : トイトーイダメージケアトリートメント * を塗布する。(30ml)
 - * マネージャーの特トリをトイトーイダメージケアトリートメントに20%ブレンド、
あるいはトリの後で中間~毛先にマネージャーの特トリを3~5ml程度つける。
- ④ 丁寧にコーミングし、毛先は握るようにして揉みこむ。加温5分、クールダウン5分
- ⑤ ヘマヘマ10倍希釈を揉みこむ。
- ⑥ キトキト10倍希釈を揉みこむ。
- ⑦ デメージが蓄積されている中間~毛先に裏技オイルを軽くつける。 放置10分。
- ⑧ トイトーイダメージケアトリートメントでプレーンリンスをする。
- ⑨ 全体にトイトーイジェルエッセンスをつけ、仕上げる。

WAKUWAKU トリートメント B ①

① トイトーイ デメージケアシャンプーで1シャンをする。
脂性髪の場合は泡立たないので2シャンをする。

② よくタオルドライあるいは軽くドライヤーで水分を飛ばし、ベータレイヤーミストでCMCが抜けた場所に水の路・脂の路をつくっておく。

③ デメージ補修PPTを浸透させる。ワクワクの種3種混合原液3倍希釈液を塗布する。泡状になるポンプを利用すると良い。
特に毛先は原液をつけて良く揉みこむと良い。(10~30ml)

* 毛髪のダメージレベルに応じて、希釈方法を原液~5倍と使い分ける。

④ 全体に特トリ:トイトーイダメージケアトリートメント*を塗布する。
(10~30ml)

*トイトーイダメージケアトリートメント:特トリ 8:2 のブレンドトリートメントを作る。

*トイトーイ塗布後に特トリを中間から毛先につける方法でも良い。重たくしたい場合は特トリの割合を上げる。

*ネチャつとした感触がでてきたら浸透した証拠。加温したり、長く置いたりすることで、仕上がりの重みが変わる。

⑤お流し (ネチャ感が出すぎて重く感じる場合はシャンプーで軽く洗う)

良くタオルドライ ドライヤーで少し乾かすほうがより良い。

WAKUWAKU トリートメント B ②

- ⑥ お客様の希望の髪質にするために髪質改善PPTを加温浸透させる。
乾燥毛の場合はシードPPTはベータレイヤーミストで希釈する。
 - しっとりさせたい場合:しっとりシード5倍希釈液を塗布する。
(10~30ml)
 - 弾力を求める場合:いきいきシード5倍希釈液を塗布する。
(10~30ml)
 - 程よい弾力と程よいしっとりさを求める場合:さらさらシード5倍希釈液を塗布する。
(10~30ml)
- ⑦ ダメージのひどい部分にへまへまの5倍希釈液をもみこむ。
- ⑧ キトキト10倍希釈液をつけ揉み込む。
- ⑨ 全体にトイトイトイダメージケアトリートメントを塗布する。
 - * ダメージレベルが高い髪の場合は、上からマネージャーの裏技オイル中間から毛先につける。
- ⑩ ラップ遠赤あるいはスチーマーで蒸し加温5~7分を入れる。
- ⑪ お流し タオルドライ
- ⑫ 全体にトイトイトイジェルエッセンスあるいは乾燥毛の場合はベータレイヤーミストとアジアンムーンとをつけ、仕上げる。



<ソニルCAを使用した応用編>

< 前処理として >

カラーやストレートパーマの前処理です。

① トイトーイでシャンプー

② 薬剤浸透促進処理

ソニルCA+トイトーイトリートメント = 1:1混合液(通常)
1:2混合液(軟毛)

※ 加温10分

③ プレーンリンス タオルドライ

④ ベータレイヤーミストで路づくり

④ 3種混合原液(×5)で前処理後、通常通りカラープロセス

WAKUWAKU ヘアカラー C

- ① トイトーイシャンプー(5%ヘマヘマ)
ドライ
 - * 敏感肌: ヘアジャムウ、ピッタオイル (リマサリ)
- ② 3種混合原液(×5) ベータレイヤーミスト希釈
- ③ カラー+裏技オイル 1スポイト
 - * 敏感肌: カラープロモーション1スポイト
- ④ カラーチェック前に中間~毛先 軽く特トリ 揉み込み
- ⑤ 3種あるいはシードPPT(×5) ベータレイヤーミスト
 - しっとりさせたい場合:しっとりシード5倍希釈液を塗布する。(10~30ml)
 - 弾力を求める場合:いきいきシード5倍希釈液を塗布する。(10~30ml)
 - 程よい弾力と程よいしっとりさを求める場合:さらさらシード5倍希釈液を塗布する。(10~30ml)
- ⑥ 色を入れたい場合はヘマヘマ(×20)
- ⑦ キトキト10倍希釈液で乳化 チェンジリンス
- ⑧ お流し
- ⑨ トイシャンプー トイトリートメント
- ⑩ タオルドライ ベータレイヤーミスト アジアンムーン
- ⑪ ドライヤーで乾かして仕上げ

WAKUWAKU 縮毛矯正 D ①

- ① トイトイトーイダメージケアシャンプー
 - ② ソニルCA:トイトイトーイトリートメント 1:1(通常)
1:2(軟毛)
- 加温10分
- ③ プレーンリンス タオルドライ
 - ④ 前処理 3種混合原液(×5)ベータレイヤーミスト希釈
 - ⑤ 1剤処理
- * 中間～毛先は1剤に特トリ10%添加
 - * **ダメージレベルが高い髪の場合は、上からマネージャーの裏技オイル中間から毛先につける。**
- ⑥ 放置
 - ⑦ お流し
 - ⑧ ソニルCAあるいはCYS 2～3g 軽く揉みこみ
 - ⑨ そのまま洗い流さずにタオルドライ

WAKUWAKU 縮毛矯正 D ②

⑩ 毛髪保護＋髪質改善

3種混合原液(×5) シードPPT(×5) ベータレイヤー
ミスト *ハイダメージ箇所はトイトリを薄く塗布

- しっとりさせたい場合:しっとりシード5倍希釈液を塗布する。(10~30ml)
- 弾力を求める場合:いきいきシード5倍希釈液を塗布する。(10~30ml)
- 程よい弾力と程よいしっとりさを求める場合:さらさらシード5倍希釈液を塗布する。(10~30ml)

⑪ ヘマヘマ(×20)

⑫ キトキト(×20) ビビリがあれば(×10)

*ダメージレベルが高い髪の場合は、上からマネージャーの裏技オイル中間から毛先につける。

⑬ ブロードライ&アイロン 160℃ 2スルー

⑭ 泡状の2剤(ソニルトIO II)

⑮ お流し

⑯ ヘマヘマ(×10)でチェンジリンス

⑰ キトキト(×10)を薄くつける

⑱ 裏技オイルを薄くつける ⑰⑱を3回繰り返す

⑲ トイトーイトリートメントをつけ、チェンジリンス

⑳ タオールドライ 仕上がりに応じてアウトバストリートメント ベータレイヤーミスト アジアンムーン ドライヤーで乾かして仕上げ

ホット系パーマ

- ① トイトイトーイダメージケアシャンプー
- ② 前処理 3種混合原液(×5)ベータレイヤーミスト希釈
- ③ ダメージ個所に特トリ少々で保護
 - * ダメージレベルが高い髪の場合は、上からマネージャーの裏技オイル中間から毛先につける。
- ④ 1剤処理 (ソニルTIOとソニルCA1:1加温) ロッド巻き
あらかじめ曲げて軟化させることで、できるだけ内部をすらしておきます。
- ⑤ 加温 (10分) 軟化チェックOK
- ⑦ お流し
- ⑧ ソニルCAあるいはCYS 2~3g (空気酸化を予防する措置)
少量お湯をためてソニルCAあるいはCYSを溶かしてチェンジリンスする
- ⑨ そのまま洗い流さずにタオルドライ
- ⑩ 3種ベータレイヤー5倍希釈、ダメージ個所に特トリ少々、毛先にちよつとの裏技オイル
- ⑪ 毛先に水で濡らしたペーパーを使ってロッドに巻いて45度で加温10分
- ⑫ ドライヤーでロッドに巻いた髪の毛の表面の水分を飛ばしながら、ロッド温度を110度で乾燥
- ⑬ 乾いたらすぐにクーリング * 表面はかりっと中身もっちりの焼餃子が理想
- ⑭ 2剤(ソニルTIOⅡ)
- ⑮ お流し
- ⑯ ヘマヘマ(×10)でチェンジリンス
- ⑰ キトキト(×10)を薄くつける
- ⑱ トイトイトーイトリートメントをつけ、チェンジリンス
- ⑳ タオルドライ 仕上がりに応じてト ベータレイヤーミスト アジアンムーン
ドライヤーで乾かして仕上げ

クリープ期を使ったパーマ

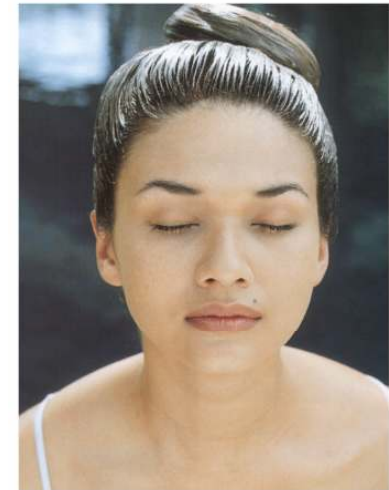
- ① トイトイトーイダメージケアシャンプー
- ② 前処理 3種混合原液(×5)ベータレイヤーミスト希釈
- ③ ダメージ個所に特トリ少々で保護
 - * ダメージレベルが高い髪の場合は、上からマネージャーの裏技オイル中間から毛先につける。
- ④ 軟化処理 ソニルCAあるいはソニルCYSアニオンロッド巻き（髪質によってはソニルTIOとブレンドする）
（根元が新生毛であれば、新生毛部分にロッドの上からソニルTIOをハケでつける）
- ⑤ 加温（10分）軟化チェックOK
- ⑥ 中間水洗 ⇒ タオルで水分をしっかりとふき取る。
- ⑦ 3種混合原液 or いきいきシード(細毛):ベーターレイヤーミスト 1:4
- ⑧ ヘマヘマ10倍希釈
- ⑨ ラップあるいはキャップ遠赤15分。圧縮蒸気も効果的。
- ⑩ 2剤がブロム酸であればキトキト10倍希釈で酸性にする。タオルで水分をふき取る。
- ⑪ ドライヤー冷風1分、温風ディフューザー(スタイラー)をつけて2～3分（遠赤送風乾燥器でもOK）
さらに細い髪やダメージが高くだれやすい髪は80%ドライ
- ⑫ 2剤(3度付け)
- ⑬ 過水の場合はキトキト(アウト前+アウト後毛先)
- ⑭ トイトイトーダメージケアシャンプー
- ⑮ 毛先に特トリ少々
- ⑯ トイトイトーイダメージケアトリートメント（シャンプーボウルで圧縮蒸気）
- ⑰ タオルドライ
- ⑱ アジアンムーン 仕上げ

● 注意

- 1. テンションに注意しながら、Rシェイプして巻きましょう。
- 2. クリープ期を、キャップ遠赤でしっかり時間(10～30分)をおきましょう。
- 3. 2をきちんとやるのであれば、太～普通毛は乾燥はさせなくてもよいが、細毛やダメージ毛には乾燥行程は大切です。
- 4. ホット系パーマで内側から加温(60～80℃設定)で内側から乾かしながら、外側からドライヤー等で同時に乾かすと効果的です。
- 5. ドライヤーを使う場合、濡れている髪は熱に弱いので、低温で乾かす、もしくは冷風で乾かし始めます。

カット & クリームバス

- ①リマサリシャンプー(脂っぽい場合は2シャン)
- ②タオルドライ
- ③髪にベータレイヤーミスト3倍希釈
- ④カット
- ⑤お流し
- ⑥頭皮にヘアジャムウ
- ⑦頭皮にリマサリオイル
(気になる香り1~2スポイト 20箇所ぐらい)
- ⑧タオルで頭皮全体を髪の上から揉む
- ⑨ハイダメージの場合はウエットで特トリを少量中間から毛先に軽く揉みこむ。
- ⑩髪全体にクリームバス(刷毛で20~30ml)
- ⑪アーユルベーダリフトアップマッサージ(シロビャンカ 1~6の行程)
- ⑫しっとり希望はスチーム10分
- ⑬お流し
- ⑭髪にリマサリトリートメント
- ⑮お流し
- ⑯頭皮にヘアジャムウ(女性は少なめに)
- ⑰仕上げ



クリームバストリートメント



- ①頭皮にリマサリオイル
(気になる香り1~2スポイト 20箇所ぐらい)
- ②タオルで頭皮全体を髪の上から揉み、香りを感じる
- ③アーユルベーダリフトアップマッサージ(シロビヤンカ 1~6の行程)
- ④リマサリシャンプー
- ⑤タオルドライ
- ⑥頭皮にヘアジャムウ
- ⑦ダメージ部分に3種混合原液 ベータレイヤーミスト 3倍希釈
- ⑧髪全体にクリームバス(刷毛で20~30ml)
- ⑨しっとり希望はスチーム10分
- ⑩特トリを中間から毛先に軽く揉みこむ。
- ⑪クーリング5分
- ⑫お流し
- ⑬髪にリマサリトリートメント
- ⑭お流し
- ⑮タオルドライ
- ⑯頭皮にヘアジャムウ(女性は少なめに)
- ⑰ベータレイヤー、アジアンムーンで仕上げ

